

INDEX SEMINUM

anno 2015 - 2017 collectorum
quae Hortus Botanicus Austro-Sibiricus
pro mutua commutatione offert



Linum perenne L.

ПЕРЕЧЕНЬ СЕМЯН

за 2015 - 2017 г,
предлагаемых в обмен
Южно-Сибирским ботаническим садом
Алтайского госуниверситета

Барнаул 2018
Barnaul 2018

**Южно-Сибирский ботанический сад Алтайского госуниверситета основан в 1979 году.
The South-Siberian Botanical Garden of Altai State University
was founded in 1979.**

**Директор ЮСБС
Александр Иванович Шмаков, д.б.н., профессор.
Director of SSBG
Dr. Alexander Iv. Schmakov, the professor.**

Местоположение: г. Барнаул, пос. Южный
Высота над уровнем моря: 200 м
Общая площадь: 48,2 га

Location: In 15 km from Barnaul city, settlement Southern
Altitude: 200 m above sea level
Size: 48.2 hectare

Метеорологические показатели:/Climatic conditions:
Среднемесячная температура/Average month temperature:
январь/January - 17.7°C
июль/July + 19.6°C
Среднегодовая температура/
/Average annual temperature:+1.0°C
Абсолютный минимум температур
/Absolute min temperature: -52.0°C
Абсолютный максимум температур
/Absolute max temperature: +38.3°C
Годовое количество осадков/Precipitation 480 мм

Hortus Botanicus Austro-Sibiricus
Universitatis Altaijensis
Lenina, 61
656049 Barnaul, RUSSIA

Fax: (385-2) 67-09-28
E-mail: indexssbg@hotmail.com
Seed manager: aleks.olga@mail.ru
<http://www.ssbg.asu.ru>

The seeds of the garden are the result of open pollination,
hybridization and low germination power are therefore possible.

Семена растений, выращенных в Южно-Сибирском ботаническом саду
Алтайского госуниверситета. Открытый грунт.
Semina plantarum in horto botanico cultorum. Sub coelo.

I. PLANTAE HERBOSAE, FRUTICES ET ARBORES
ТРАВЯНИСТЫЕ И ДРЕВЕСНО-КУСТАРНИКОВЫЕ РАСТЕНИЯ

Коллекторы / Collectors: Александрова О.В., Байбакова Н.В., Голякова О.М., Смирнов С.В.

Alliaceae J. Agardh

1. *Allium altaicum* Pall.
2. *Allium altaicum* Pall. f. *glauca*
3. *Allium altissimum* Regel 2016
(2000 – ZooBG, Kazan, Russia)
4. *Allium altynolicum* N. Friesen 2016
5. *Allium caeruleum* Pall.
6. *Allium cristophii* Trautv.
(2000 – HBU, Tartu, Estonia)
7. *Allium cyathophorum* Bureau & Franch. var. *farreri*
8. *Allium elatum* Regel
(2004 – Kirgizia)
9. *Allium flavum* L.
(2001 – BGU, Leipzig, Germany)
10. *Allium galanthum* Kar. & Kir.
(1981-Altajskij BG, Ridder, Kazakhstan)
11. *Allium globosum* Bieb. ex Redoute
12. *Allium hymenorhizum* Ledeb. 2016
13. *Allium karataviense* Regel «Ivory Queen»
(1998 – HBNationalis NAS, Kiev, Ukraine)
14. *Allium ledebourianum* Schult. & Schult. f. 2016
15. *Allium lineare* L. 2016
16. *Allium moly* Georgi
(2002 – HBU, Szeged, Hungary)
17. *Allium nutans* L.
18. *Allium obliquum* L.
19. *Allium oreophilum* C.A. Mey. 2016
(1994 – BG, Karaganda, Kazakhstan)
20. *Allium oliganthum* Kar. & Kir. 2016
(1994 – BG, Karaganda, Kazakhstan)
21. *Allium pskemense* B.Fedtsch.
22. *Allium ramosum* L.
23. *Allium rubens* Schrad. ex Willd.
24. *Allium robustum* Kar. & Kir.
(2003 – Kazakhstan)
25. *Allium schoenoprasum* L.
26. *Allium senescens* L.
27. *Allium schubertii* Zucc. 2016
(2014 – HBU Leipzig, Germany)
28. *Allium sphaerocephalum* L.
(1999 – BG, Krivoyi Rog, Ukraine)
29. *Allium stipitatum* Regel
(1999-HB, Kaunas, Lithuania)
30. *Allium strictum* Schrad.
31. *Allium tuberosum* Rottler ex Spreng.
32. *Allium tulipifolium* Ledeb. 2016
33. *Calloscordum neriniflorum* Herb. 2016

Apiaceae Lindl.

34. *Ferula soongarica* Pall. ex Spreng. 2016
35. *Peucedanum morisonii* Besser ex Spreng.
36. *Pleurospermum uralense* Hoffm.

37. *Seseli libanotis* (L.) W.D.J. Koch

Araceae Juss.

38. *Arisaema amurense* Maxim.

Asphodelaceae Juss.

39. *Anthericum liliago* L.
(1993 – HB, Gent, Belgium)
40. *Eremurus fuscus* Bieb.
(1988 – Kazakhstan)

Anthericaceae Juss.

41. *Paradisea liliastrum* Bertol. 2015
42. *Paradisea lusitanica* (Cout.) Samp.

Asteraceae Dumort.

43. *Achillea biebersteinii* Afan.
44. *Achillea millefolium* L.
45. *Achillea nobilis* L. 2015
46. *Alfredia cernua* (L.) Cass.
47. *Alfredia nivea* Kar. & Kir.
48. *Anthemis tinctoria* L.
49. *Artemisia austriaca* Jacq. 2015
50. *Artemisia glauca* Pall. ex Willd.
51. *Artemisia rupestris* L.
52. *Artemisia santolinifolia* Turcz. ex Besser
53. *Cacalia hastata* L.
54. *Centaurea jacea* L.
55. *Centaurea ruthenica* Lam.
56. *Centaurea scabiosa* L.
57. *Dendranthema sinuatum* (Ledeb.) Tzvel. 2014
58. *Dendranthema zawadskii* (Herbich) Tzvel. 2015
59. *Galatella hauptii* (Ledeb.) Lindl. 2015
60. *Heteropappus altaicum* (Willd.) Novopokr.
61. *Inula helenium* L.
62. *Inula magnifica* Lipsky
63. *Ligularia altaica* DC. 2015
64. *Ligularia glauca* (L.) O. Hoffm. 2015
65. *Matricaria matricarioides* (Less.) Porter 2014
66. *Pyrethrum balsamita* (L.) Willd.
67. *Serratula coronata* L.
68. *Tanacetum vulgare* L.
69. *Tragopogon orientalis* L.
70. *Tripleurospermum perforatum* (Merat) M.Lainz

Boraginaceae Juss.

71. *Cerinthe minor* L.
72. *Echium russicum* S.G. Gmel.

Berberidaceae Juss.

73. *Gymnospermium altaicum* (Pall.) Spach

Campanulaceae Juss.

74. *Campanula rapunculoides* L.
75. *Campanula latifolia* L.
76. *Campanula trachelium* L.
77. *Platycodon grandiflorus* A.DC.

Caryophyllaceae Juss.

- 78. *Gypsophila paniculata* L.
- 79. *Lychnis chalcedonica* L.
- 80. *Saponaria officinalis* L. 2016

Crassulaceae DC.

- 81. *Hylotelephium ewersii* (Ledeb.) H. Ohba 2015
- 82. *Hylotelephium triphyllum* (Haw.) Holub
- 83. *Sedum aizoon* L.
- 84. *Sedum selskianum* Regel & Maack

Fabaceae Lindl.

- 85. *Glycyrrhiza echinata* L.
- 86. *Lathyrus vernus* (L.) Bernh.
- 87. *Trifolium arvense* L.

Fumariaceae DC.

- 88. *Corydalis nobilis* (L.) Pers.

Gentianaceae Juss.

- 89. *Gentiana macrophylla* Pall.

Hemerocallidaceae R.Br.

- 90. *Hemerocallis esculenta* Koidz. 2016
- 91. *Hemerocallis lilio-asphodelus* L.

Hypericaceae Juss.

- 92. *Hypericum ascyron* L.
- 93. *Hypericum perforatum* L.

Iridaceae Juss.

- 94. *Iris halophila* Pall.
- 95. *Iris setosa* Pall. ex Link 2015
- 96. *Iris sibirica* L.

Ixioliriaceae Nakai.

- 97. *Ixiolirion tataricum* (Pall.) Schult. & Schult. fil.

Lamiaceae Lindl.

- 98. *Dracocephalum ruyschiana* L.
- 99. *Mentha longifolia* (L.) Huds. 2015
- 100. *Monarda didyma* L.
- 101. *Nepeta cataria* L.
- 102. *Origanum vulgare* L.
- 103. *Phlomis tuberosa* (L.) Moench.
- 104. *Salvia stepposa* Des.-Shost.
- 105. *Salvia veticillata* L.
- 106. *Thymus marschallianus* Willd.

Liliaceae Juss.

- 107. *Erythronium sibiricum* (Fisch. & C.A.Mey.) Kryl.
- 108. *Fritillaria ruthenica* Wikstr. 2016
(1999 – GBS, Moskow, Russia)
- 109. *Tulipa patens* Agardh ex Schult. & Schult. fil.
- 110. *Tulipa tarda* Stapf
(1995 – HBU, Bonn, Germany)

Linaceae S.F.Gray

- 111. *Linum perenne* L.

Lythraceae J.St.-Hil.

- 112. *Lythrum salicaria* L.
- 113. *Lythrum virgatum* L.

Malvaceae Juss.

- 114. *Alcea froloviana* (Litv.) Iljin
- 115. *Lavatera thuringiaca* L.

Menispermaceae Juss.

- 116. *Menispermum dauricum* DC.

Melanthiaceae Batsch.

- 117. *Veratrum nigrum* L. 2016
- 118. *Veratrum maackii* Regel

Onagraceae Juss.

- 119. *Chamaenerion angustifolium* (L.) Scop.

Orchidaceae Juss.

- 120. *Dactylorhiza maculata* (L.) Soó

Plantaginaceae Juss.

- 121. *Plantago lanceolata* L.

Polemoniaceae Juss.

- 122. *Polemonium caeruleum* L.

Polygonaceae Juss.

- 123. *Rheum compactum* L.

Primulaceae Vent.

- 124. *Androsace maxima* L. 2016
- 125. *Primula macrocalyx* Bunge
- 126. *Primula pallasii* Lehm. 2015

Ranunculaceae Juss.

- 127. *Aconitum anthoroideum* DC. 2015
- 128. *Aconitum kusnezoffii* Rchb. 2016
- 129. *Anemone sylvestris* L.
- 130. *Aquilegia glandulosa* Fisch. ex Link 2015
- 131. *Clematis integrifolia* L.
- 132. *Ranunculus auricomus* L. 2016
- 133. *Thalictrum petaloideum* L. 2016

Rosaceae Juss.

- 134. *Aruncus dioicus* (Walt.) Fern. 2015
- 135. *Filipendula palmata* (Pall.) Maxim.
- 136. *Fragaria orientalis* Losinsk.
- 137. *Geum rivale* L. 2016
- 138. *Pentaphylloides fruticosa* (L.) O.Schwarz
- 139. *Potentilla chrysantha* Trev.
- 140. *Potentilla fulgens* Wall. Ex Hook
(2011 – HBU Halle(Saale), Germany)
- 141. *Potentilla recta* L.
- 142. *Potentilla rupestris* L.
- 143. *Sanguisorba officinalis* L.

Saxifragaceae Juss.

- 144. *Bergenia crassifolia* (L.) Fritsch 2015

Scrophulariaceae Juss.

- 145. *Digitalis grandiflora* Mill.
- 146. *Digitalis lanata* Ehrh.
- 147. *Scrophularia nodosa* L. 2016
- 148. *Veronica incana* L.

Solanaceae Juss.

- 149. *Hyoscyamus niger* L.
- 150. *Solanum kitagawae* Schönb.-Tem.

Valerianaceae Batsch.

- 151. *Patrinia intermedia* (Hornem.) Roem. & Schult.

2015 – anno 2015 collectorum

2016 – anno 2016 collectorum

II. PLANTAE ORNAMENTALES ДЕКОРАТИВНЫЕ РАСТЕНИЯ

Коллекторы/Collectors: Кочанова Л.А., Костюкова О.В., Стыцко Г.Н.

Aizoaceae Rudolphi

152. *Delosperma floribundum* L. Bolus «Stardust»

Amaranthaceae Juss.

153. *Celosia argentea* L. f. *cristata* (L.) Kuntze
«Amigo Mahogany Red»
154. *Celosia argentea* L. f. *plumosa* Voss «Rubra»
155. *Amaranthus hypochondriacus* L.
«Black Leaved»
156. *Amaranthus hypochondriacus* L.
«Intense Purple»
157. *Amaranthus paniculatus* L. «Pygmy Torch»

Apiaceae Lindl.

158. *Astrantia ranunculifolia*
159. *Eringium planum* L.

Asclepiadaceae R.Br.

160. *Asclepias incarnata* L. «Cinderella»

Asteraceae Dumort.

161. *Achillea filipendulina* Lam. «Parkers Varietat»
162. *Ageratum houstonianum* Mill. «Голубой Лед»
163. *Ageratum houstonianum* Mill. f. *nanum*
164. *Anaphalis margaritacea* (L.) Benth. et Hook.
«Neuschnee»
165. *Antennaria rosea* Greene
166. *Artemisia stellerana* Bess.
167. *Bellis perennis* L.
168. *Bellium minus* L.
169. *Calendula officinalis* L. «Гейша»
170. *Calendula officinalis* L. «Дракон»
171. *Calendula officinalis* L. «Зеленое Сердце»
172. *Centaurea cyanus* L. «Флоренс Пинк»
173. *Coreopsis grandiflora* Hogg. «Badengold»
174. *Coreopsis tinctoria* Nutt.
175. *Dahlia cultorum* Thorsr. et Reis
176. *Dimorphoteca pluvialis* (L.) Moench
177. *Erigeron speciosus* (Lindl.) DC «Rose Jewel»
178. *Eupatorium lindleyanum* DC.
179. *Eupatorium purpureum* L.
180. *Felicia tenella* (L.) Nees
181. *Gaillardia aristata* Pursh «Аризона Сан»
182. *Gaillardia* × *hybrida* hort.
183. *Helenium autumnale* L. «Coppelia»
184. *Helenium hoopesii* A. Gray
185. *Helenium* × *hybridum* hort. «Glutange»
186. *Helichrysum bracteatum* (Vent.) Tzvelev
187. *Hieracium aurantiacum* L.
188. *Inula helenium* L.
189. *Leontopodium palibinianum* Beauverd
190. *Liatris scariosa* (L.) Willd
191. *Liatris spicata* (L.) Wild. «Чарли»
192. *Osteospermum ecklonis* (DC.) Norl.
193. *Pyrethrum corymbosum* (L.) Willd.
194. *Rudbeckia laciniata* Asch. f. *digitata*
195. *Sanvitalia procumbens* Lam. «Golden Buttons»
196. *Senecio adonifolius* Lousel.
197. *Tagetes patula* L. «Disco Red»
198. *Tagetes patula* L. «Hero Orange»
199. *Tagetes patula* L. «Золото Героя»

200. *Tagetes patula* L. «Мандарин»
201. *Tanacetum vulgare* L. «Crispa»
202. *Zinnia elegans* Jacq. «Liliput Mix»
203. *Zinnia peruviana* L. «Tenuifolia»
204. *Zinnia pumila* (Steph.) N. Busch.

Balsaminaceae A. Rich.

205. *Impatiens balsamina* L.

Boraginaceae Juss.

206. *Paracarium coelestinum* Benth. et Hook.

Brassicaceae Burnett

207. *Iberis amara* L. «Kaiserin»
208. *Iberis amara* L. «KVL»

Campanulaceae Juss.

209. *Adenophora himalayana* Feer
210. *Adenophora takedai* Makino var. *howozana*
211. *Campanula carpatica* Jacq.
«Hell Blaue Clips»
212. *Campanula carpatica* Jacq. «White»
213. *Campanula elatines* L.
214. *Campanula kemulariae* Fomin
215. *Campanula latifolia* L. «Macrantha»
216. *Campanula punctata* Lam.
217. *Campanula rotundifolia* L.
218. *Campanula scheuchzeri* Vill.
219. *Campanula siegismundii* Fed.
220. *Jasione perennis* Lam.
221. *Platycodon grandiflorus* A. DC.
222. *Platycodon grandiflorus* A. DC. «Mariesii»
223. *Platycodon grandiflorus* A. DC. «Nanus»

Caryophyllaceae Juss.

224. *Cerastium tomentosum* L.
225. *Coronaria coriacea* (Moench) Schischk.
226. *Dianthus alpinus* L.
227. *Dianthus cruentus* Griseb.
228. *Dianthus hoeltzeri* C. Winkl.
229. *Dianthus knappii* (Pant.) Aschers. & Kan.
230. *Dianthus moravicus* Kovanda
231. *Dianthus nardiformis* Janka
232. *Dianthus pontederiae* Kern.
233. *Dianthus tergestinus* Rchb.
234. *Dianthus tianschanicus* Schischk.
235. *Gypsophila elegans* Bieb. f. *alba*
236. *Gypsophila elegans* Bieb. cv. «Baby's Breath»
237. *Gypsophila muralis* L. «Pink Sugardot»
238. *Lychnis chalconica* L.
239. *Lychnis flos-jovis* (L.) Desr.
240. *Lychnis flos-jovis* (L.) Desr. «Nana»
241. *Silene saxifraga* L.
242. *Silene splendens* Boiss.

Cistaceae Juss.

243. *Helianthemum caucasicum* Rupr
244. *Helianthemum grandiflorum* (Scop.) DC
245. *Helianthemum grandiflorum* (Scop.) DC
«Lutea»
246. *Helianthemum lavandulifolium* Mill.
247. *Helianthemum villosum* Thibaud ex Pers.

Commelinaceae

248. *Tradescantia* × *andersoniana* Ludw. Et Rohw.
«Alba»

Crassulaceae DC.

249. *Sedum camtchaticum* Fisch.
250. *Sedum spurium* Bieb.

Dipsacaceae Juss.

251. *Cephalaria gigantea* (Ledeb.)Bohr.
252. *Scabiosa atropurpurea* L.
253. *Scabiosa japonica* Mig. «Alpina»

Fabaceae Lindl.

254. *Lathyrus latifolius* L. «Разноцветье» mix
255. *Lathyrus latifolius* L. «Rozovyi Zhemchug»

Gentianaceae Juss.

256. *Gentiana macrophylla* Pall.

Geraniaceae Juss.

257. *Geranium cinereum* Cav. «Балерина»
258. *Geranium macrorhysa* L.
259. *Geranium sanguineum* L. «Album»

Globulariaceae DC.

260. *Globularia punctata* Lapeyr.
261. *Globularia trichosantha* Fisch. et C.A.Mey

Hypericaceae Juss.

262. *Hypericum polyphyllum* Boiss. et Ball

Iridaceae Juss.

263. *Sisyrinchium angustifolium* Mill.

Lamiaceae Lindl

264. *Betonica grandiflora* Stev. ex Willd.
265. *Dracocephalum ruyschiana* L.
266. *Hyssopus officinalis* L. f.rosea (West.) Schneid.
267. *Lavandula angustifolia* Mill.
268. *Marrubium incanum* Desr.
269. *Nepeta pannonica* L.
270. *Ocimum citriodorum* L.
271. *Physostegia virginiana* (L.) Benth.
«Bouquet Rose»
272. *Prunella grandiflora* (L.)Jacq.
«Веселый Ветер»
273. *Salvia deserta* Schang.
274. *Salvia dichroantha* Stapf
275. *Salvia farinacea* Benth.
276. *Salvia horminum* L. «Cianea»
277. *Salvia splendens* Ker-Gawl.
278. *Salvia splendens* Ker-Gawl. «Русский Размер»
279. *Salvia villicaulis* Borb.
280. *Salvia virgata* Savi
281. *Solenostemon* × *hybrida* hort.
282. *Stachys lanata* Jacq.

Limoniaceae Lincz.

283. *Armeria formosa* Heynh.

Linaceae S. F. Gray

284. *Linum dolomiticum* Borb.
285. *Linum flavum* L. f.compactum
«Солнечный Зайчик»

Lobeliaceae R.Br.

286. *Lobelia erinus* L. «Mrs.Clibran»

Lythraceae Jaume St.-Hil.

287. *Lythrum salicaria* L. «Red Gem»

Malvaceae Juss.

288. *Alcea rosea* L. «Nigra»
289. *Hibiscus trionum* L. «Simply Love»
290. *Hibiscus trionum* L. «Vanilla Ice»
291. *Kitabelia vitifolia* Willd.

Papaveraceae Juss.

292. *Argemone grandiflora* Sweet
293. *Eschscholcia caespitosa* «Sundew»
294. *Eschscholtzia californica* Cham.
295. *Eschscholzia californica* Cham.
«Apricot Chiffon»
296. *Eschscholzia californica* Cham.
«Малиновый король»
297. *Eschscholcia* sp. «Lobbii Greene»
298. *Papaver fugax* Poir.
299. *Papaver orientale* L.

Phytolaccaceae R.Br.

300. *Phytolacca americana* L.

Plumbaginaceae Juss.

301. *Armeria alliacea* (Cav.)Hoffm.
302. *Armeria labradorica* (Wallr.)Hulten

Poaceae Barnhart

303. *Coix lacryma-jobi* L.
304. *Koeleria glauca*(Schk.)DC.
305. *Lagurus ovatus* L.
306. *Lamarkia aurea* (L.)Moench.
307. *Melica transsilvanica* Schur

Polemoniaceae Juss.

308. *Phlox drummondii* Hook. «Галактика»
309. *Phlox drummondii* Hook.
«Звездный Дождь»

Primulaceae Vent.

310. *Cortusa mattioli* L.
311. *Dodecatheon meadia* L.

Ranunculaceae Juss.

312. *Aquilegia* × *hybrida* hort. «Огненная Звезда»
313. *Clematis integrifolia* L.
314. *Clematis tangutica* (Maxim.) Korsh.
«Локагор Любви»
315. *Delphinium ajacis* L.
316. *Thalictrum aquilegifolium* L.

Rosaceae Juss.

317. *Fragaria indica* (Andr.)Focke
318. *Potentilla atosanguinea* Lodd.
var. *argyrophylla* (Lehm.)Grierson &D.G.Long
319. *Potentilla rupestris* L.
320. *Potentilla* × *hybrida* «White Beaty»

Schisandraceae Blume

321. *Schisandra chinensis* (Turcz.) Baill.

Scrophulariaceae Juss.

322. *Antirrhinum majus* L. «Rother Hauptling»
323. *Antirrhinum majus* L. «Красотка»
324. *Digitalis ferruginea* L.
325. *Digitalis purpurea* L.
326. *Penstemon peckii* Pennell
327. *Penstemon serrulatus* Menz.ex Smith
328. *Penstemon watsonii* A.Gray
329. *Veronica gentianoides* Vahl
330. *Veronica gentianoides* Vahl «Latifolia»
331. *Veronica virginicum* (L.)Farw.
332. *Veronicastrum sibiricum* (L.)Pennell
333. *Veronicastrum virginicum* (L.)Farw.

Solanaceae Juss.

334. *Nicotiana alata* Link et Otto «Grandiflora»

Verbenaceae J.St.-Hil.

335. *Verbena* × *hybrida* hort.
«Quartz Waterfall mix»

III. SEMINA PLANTATUM SPONTANEARUM IN LOKO NATALI ЛЕСТА СЕМЕНА, СОБРАННЫЕ В МЕСТАХ ПРИРОДНОГО ОБИТАНИЯ ВИДОВ

Коллекторы/Collectors: Голяков П.В., Копытина Т.М., Синицина Т., Смирнов С.В., Шмаков А.И., Усик Н.А.

Республика Алтай, (Republic Altai, anno 2017)
Кош-Агачский район
(Жана-Аул, Сайлюгем, Куктанар, Кокоря)
Kosh-Agach district
(Sailyugem, Kuektanar, Zhana-Aul, Kokorya)

336. *Aconitum barbatum* Pers.
337. *Allium rubens* Schrad.ex Willd.
338. *Allium strictum* Schrad.
339. *Artemisia macrantha* Ledeb.
340. *Artemisia rupestris* L.
341. *Aster alpinus* L.
342. *Astragalus austro-sibiricus* Schischk.
343. *Astragalus frigidus* (L.) A.Gray.
344. *Atragene sibirica* L.
345. *Bupleurum multinerve* DC.
346. *Chamaerhodos erecta* (L.) Bunge
347. *Chamerion latifolium* (L.) Holub
348. *Coluria geoides* (Pall.) Ledeb.
349. *Comarum salesovianum* (Steph.) Asch. & Graebn.
350. *Dianthus versicolor* Fisch. ex Link.
351. *Dracocephalum foetidum* Bunge
352. *Gentiana decumbens* L. f.
353. *Gentianella amarella* (L.) Börner
354. *Geranium pratense* L.
355. *Hedysarum neglectum* Ledeb.
356. *Iris biglumis* Vahl
357. *Oxytropis tragacanthoides* Fisch. ex DC.
358. *Pedicularis abrotanifolia* M. Bieb. ex Steven
359. *Potentilla agrimonioides* M. Bieb.
360. *Potentilla gelida* C.A. Mey.
361. *Potentilla ornithopoda* Tausch
362. *Rheum compactum* L.
363. *Saussurea amara* (L.) DC.
364. *Saussurea controversa* DC.
365. *Saussurea davorica* Adams
366. *Saussurea pricei* N.D. Simpson
367. *Schizonepeta annua* (Pall.) Schischk.
368. *Schizonepeta multifida* (L.) Briq.
369. *Silene graminifolia* Otth.
370. *Swertia obtusa* Ledeb.
371. *Thalictrum foetidum* L.
372. *Veronica longifolia* L.
373. *Youngia tenuifolia* (Willd.) Babc. & Stebbins
374. *Ziziphora clinopodioides* Lam.
375. *Zygophyllum pterocarpum* Bunge

Республика Алтай, (Republic Altai, anno 2017)
Семиринский перевал (Seminskyi pass)

376. *Gentiana algida* Pall.
377. *Pleurospermum uralense* Hoffm.
378. *Rhaponticum carthamoides* (Willd.) Ijin.
379. *Sanguisorba alpina* Bunge

Республика Алтай, (Republic Altai, anno 2017)
Онгудайский р-он, окр. с. Онгудай
(Ongudaysky district, near the village Ongudai)

380. *Allium ramosum* L.
381. *Potentilla longifolia* Willd. ex Schldtl.
382. *Scrophularia altaica* Murray
383. *Veronica porphyriana* Pavl.

Республика Алтай, (Republic Altai, anno 2017)
Улаганский р-он, окр. пос. Акташ
(Ulaganskyi district, vicinity of Actash)

384. *Aconitum altaicum* Steinb.
385. *Aconitum septentrionale* Koelle
386. *Archangelica decurrens* Ledeb.
387. *Delphinium mirabile* Serg.
388. *Dracocephalum imberbe* Bunge
389. *Dracocephalum nutans* L.
390. *Gentiana uniflora* Georgi
391. *Macropodium nivale* (Pall.) R. Br.
392. *Myricaria dahurica* (Willd.) Ehrenb.
393. *Papaver canescens* Tolm.
394. *Polemonium caeruleum* L.
395. *Potentilla chrysantha* Trev.
396. *Primula pallasii* Lehm.
397. *Pyrethrum pulchellum* Turcz. ex DC.
398. *Saussurea frolovii* Ledeb.
399. *Saussurea parviflora* (Poir.) DC.
400. *Seseli condensatum* (L.) Rchb. f.
401. *Solidago geblerii* Juz.
402. *Trifolium lupinaster* L.
403. *Trollius asiaticus* L.

Алтайский край (Altai territory, anno 2017)
Краснощековский р-он, Тигирекский хр.
Krasnotschekovskiy district, Tigirek mountain ridge

404. *Phlomooides alpina* (Pall.) Adylov, Kamelin & Makhm.

Благовещенский р-он, окр. с. Приозерное
Blagoveshchensky district near the village of Priozernoe

405. *Glycyrrhiza uralensis* Fisch.

Косихинский р-он, окр. БУП «Озеро Красилово»
Koshihinsky district, the vicinity of the Base
of Educational Practices "Lake Krasilovo"

406. *Pilosella echioides* (Lumn.) F.W.Schultz & Sch.Bip.

The nomenclature is mainly based on:

Деревья и кустарники СССР. Т.1-6. М.,1949-1962

Cherepanov S.K. *Plantae vasculares rossicae et civitatum collimitanearum* (in limicis URSS olim). - S.Peterburg, World and Family-95, 1995.

Flora Sibiriae (in 14 tomis). – Novosibirsk, Nauka, 1988-1999.

Poletico O.M., Mishenkova A.P. Ornamental herbaceous plant for the open ground. Handbook of nomenclature for genera and species. (<http://www.usds.ru/doc/spravochnik.pdf>) – Leningrad, Nauka, 1967.

<http://flower.onego.ru/>

<http://www.greeninfo.ru/>

<http://www.ipni.org/>

<http://www.plantarium.ru/>

=====

Our address:

South-Siberian Botanical Garden
of Altai State University
Lenina str., 61
656049 Barnaul, RUSSIA

Южно-Сибирский ботанический сад
Алтайского госуниверситета
пр. Ленина, 61
656049 г. Барнаул, РОССИЯ

Fax: (385-2) **67-09-28**

E-mail: bot@asu.ru

Seed manager: aleks.olga@mail.ru

DESIDERATA 2018

Your address (Ваш адрес) _____

Only one order number per box, please!
Please to sent you requests as soon as possible



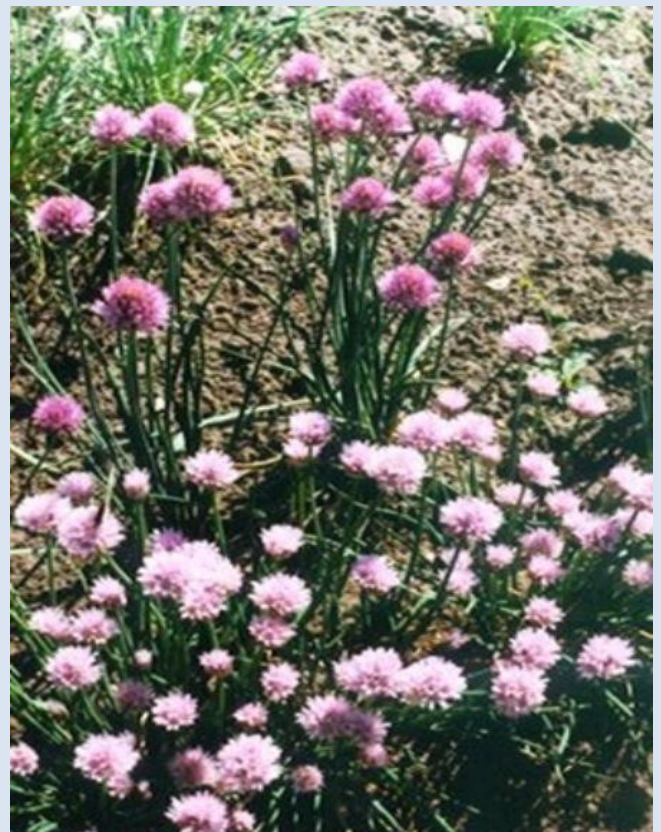
Erythronium sibiricum (Fisch.&C.A.Mey.)Kryl.



Potentilla rupestris L.



Coluria geoides (Pall.) Ledeb.



Allium ledebourianum & *schoenoprasum*

Южно-Сибирский ботанический сад
Алтайского госуниверситета
пр. Ленина, 61
656099 г. Барнаул
РОССИЯ

Hortus Botanicus Austro-Sibiricus
Universitatis Altajensis
Lenina, 61
656049 Barnaul, RUSSIA

Fax: (385-2) 67-09-28
E-mail: indexssbg@hotmail.com
Seed manager: aleks.olga@mail.ru
<http://www.ssbг.asu.ru>